

SCHEMAT STUDZIENKI KANALIZACJI SANITARNEJ BETONOWEJ
Ø1000 Z POKRYWĄ Ø600

Właz uliczny samopoziomujący
żeliwny Ø600 wyposażony w:

- zatrzask
- zawias
- uszczelkę gumową

Pierścień dystansowy:
6,8 lub 10 cm

Króciec stożkowy 1000 x 625

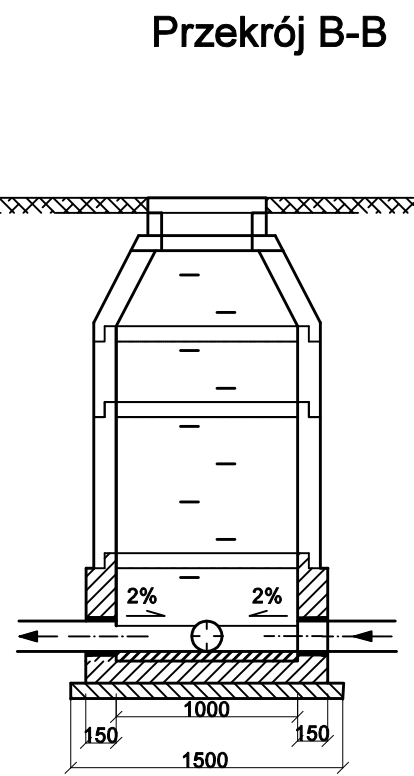
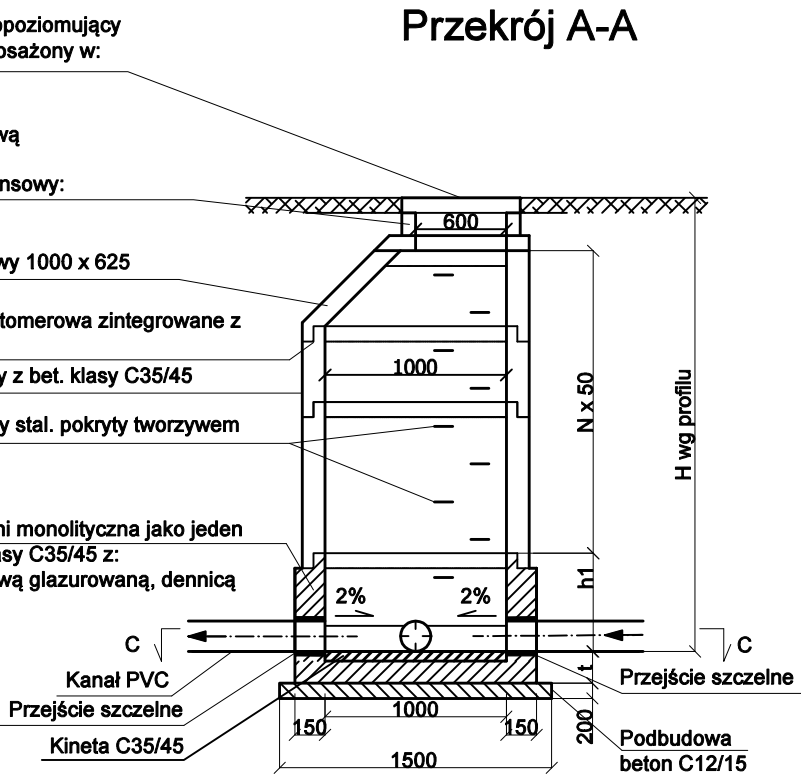
Uszczelka elesterowa zintegrowane z
betonem

Krąg studzienny z bet. klasy C35/45

Stopień zjazdowy stal. pokryty tworzywem

Podstawa studni monolityczna jako jeden
odlew z bet. klasy C35/45 z:

- kinetą betonową glazurowaną, dennicą



IZOLACJA

Woda nieagresywna i słabo agresywna

Pozioma: 2 x papa na lepiku asfaltowym
Pionowa: zagruntowanie 2 x powierzchni abizolem "R" ,
2 warstwy abizolu "P" lub lepiku asf. na gorąco

zw. wody gruntowej pow. 1,0 m od podłoża

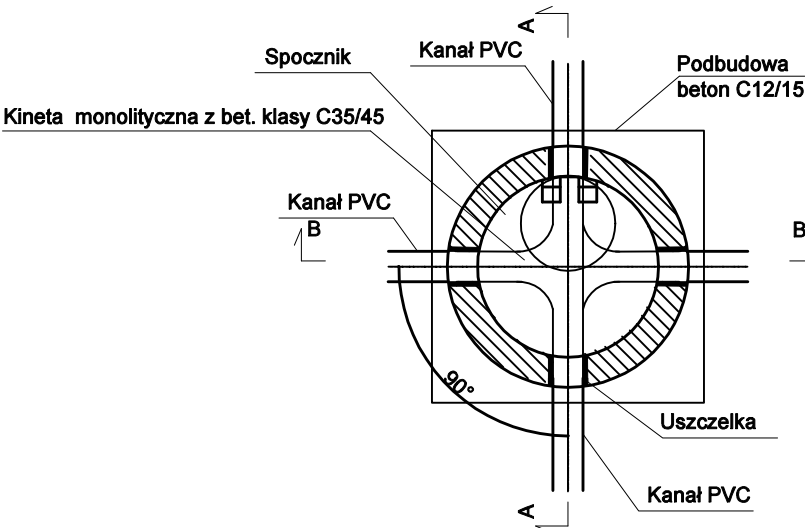
POZIOMA 2 x papa na lepiku asfaltowym
z wypełnieniem mineralnym
(np. grys mineralny)

PIONOWA impregnacja powierzchni 2 x
abizolem "R", 2 warstwy masy asf.
abizol "P", mata szklana DM-1004
przesycona abizolem "P",
1 warstwa abizolu "G"

jako alternatywne rozwiązanie przyjąć izolację
strukturalną z Hydrostopu

UWAGA

- komora musi spełniać wymogi:
normy szczelności wg PN-92/B-10735
pkt. 6.11-6.12
- pierścień odciążający stosować w
zależności od zaleceń
- podsypka i zasyp zgodnie z uwagami na
przekroju poprzecznym wykopu
- kinety dla studni zamawiać po wytyczeniu trasy
i weryfikacji kątów



JEDNOSTKA PROJEKTOWA		AM-Projekt Aleksandra Lipiec, ul. Pułaskiego 5/85, 35-011 Rzeszów NIP: 8133655856, tel. 787 341 240	
PROJEKTANT		nr uprawnień:	podpis:
mgr inż. Aleksandra Lipiec		PDK/0294/POOS/19	
SPRAWDZAJĄCY		PDK/0014/PWOS/18	
mgr inż. Joanna Dragan-Bytnar			
OPRACOWUJĄCY			
mgr inż. Kamil Barniak			
Inwestor:	Gmina Dukla ul. Trakt Węgierski 11, 38-450 Dukla	Branża:	Data:
Zadanie:	Budowa kanalizacji sanitarnej wraz z tłoczniami ścieków oraz zasilaniem elektrycznym urządzeń w M. Wietrzno	S	11'2021
Adres obiektu:	Wietrzno	Skala:	Nr rys:
Treść rysunku:	Schemat studzienki kanalizacji sanitarnej betonowej Ø1000	-	IS.KS46